

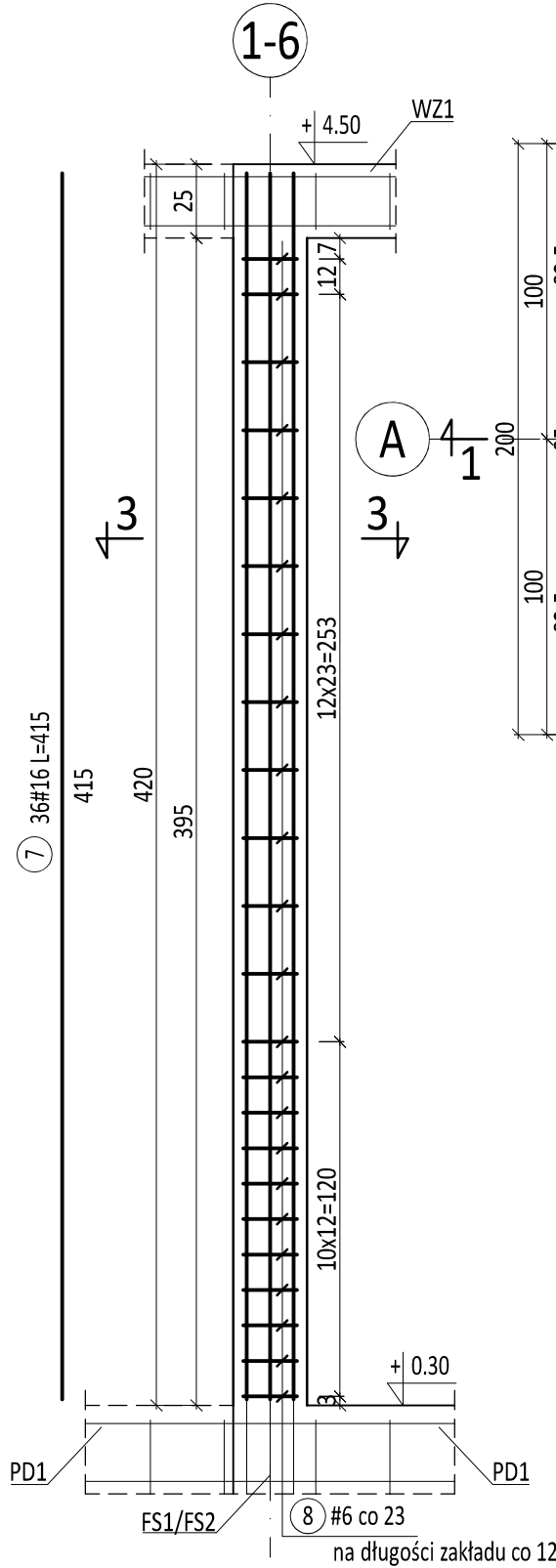
Poz. SZ1 35x25

wyk. 6x

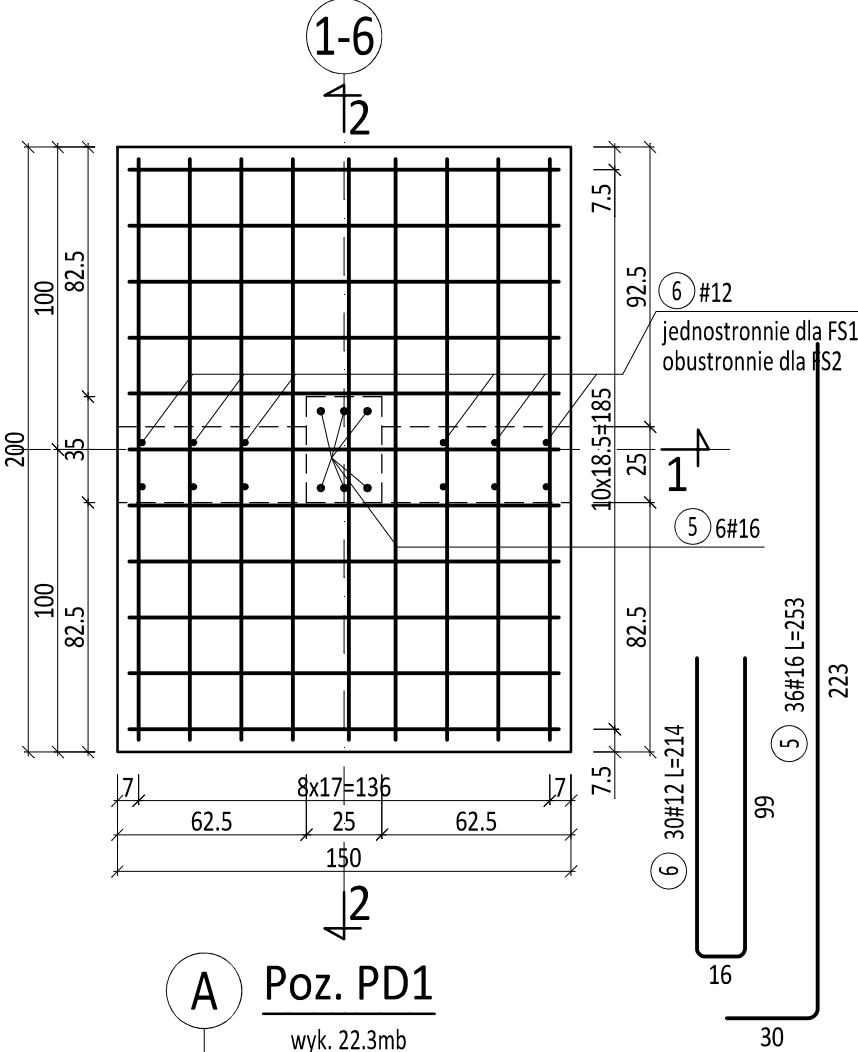
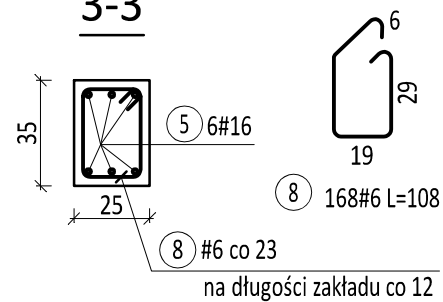
Poz. FS1/FS2 200x150x40

FS1 - wyk 1x + 1x w lustrzanym odbiciu

FS2 - wyk 4x

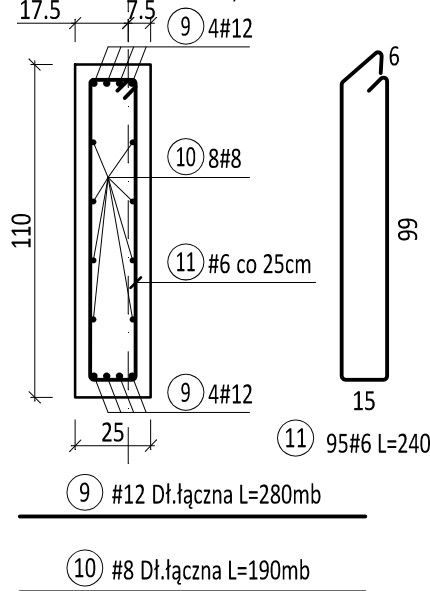


Przekrój 3-3



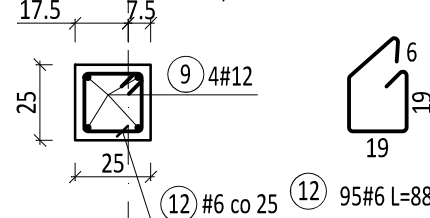
Poz. PD1

wyk. 22.3mb

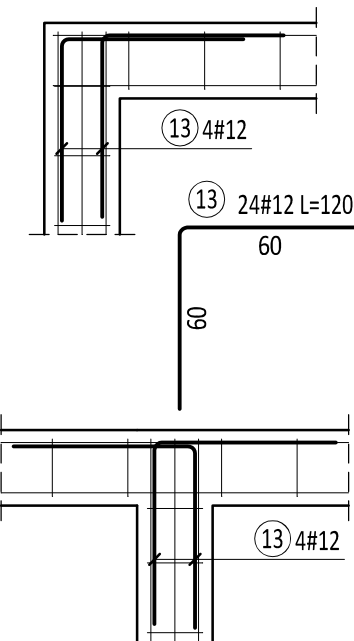


Poz. WZ1

wyk. 22.3mb

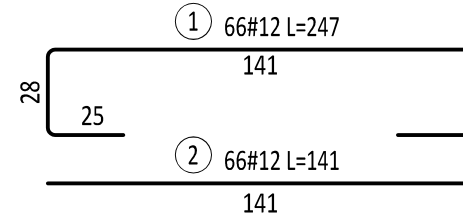
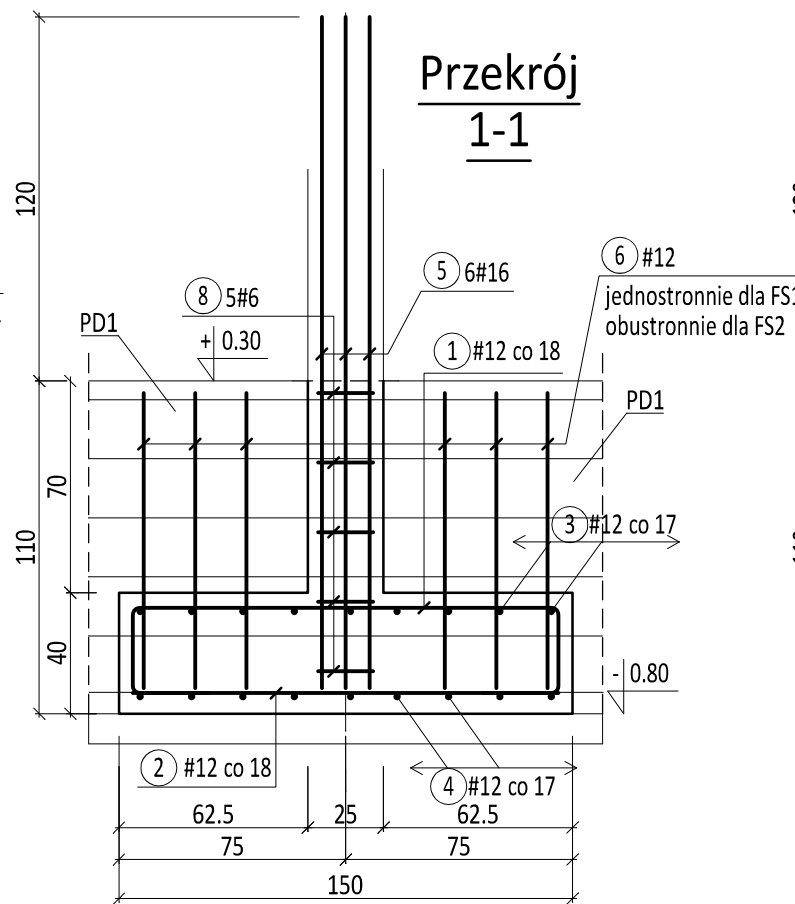


Detal połączenia WZ1 z SZ1



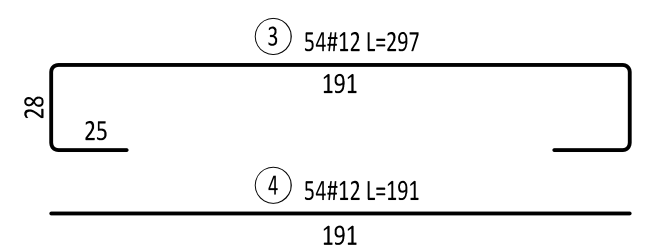
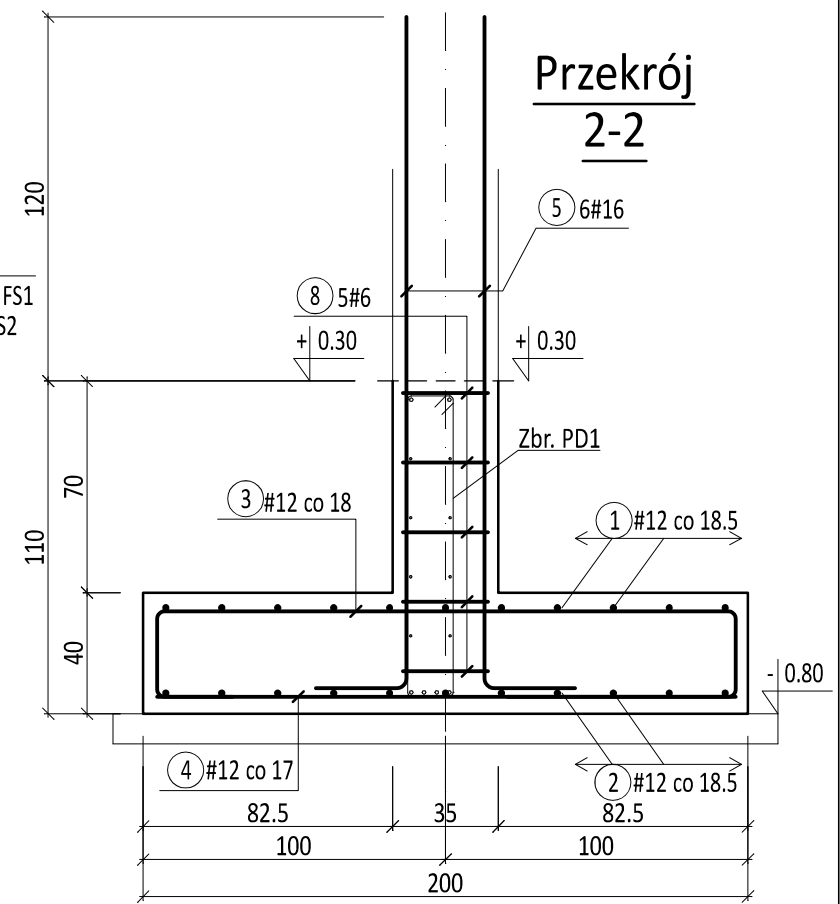
1-6

Przekrój 1-1



A

Przekrój 2-2



Nr	Średnica [mm]	Długość [cm]	Ilość [szt.]	Długość całkowita [m]			
				#6	#8	#12	#16
1	12	247	66			163.02	
2	12	141	66			93.06	
3	12	297	54			160.38	
4	12	191	54			103.14	
5	16	253	36				91.08
6	12	214	30			64.20	
7	16	415	36				149.40
8	6	108	168	181.44			
9	12	23500	1			235.00	
10	8	14000	1		140.00		
11	6	240	95	228.00			
12	6	88	95	83.60			
13	12	120	24			28.80	
Długość ogółem [m]				493.04	140.00	847.60	240.48
Masa jednostkowa [kg/m]				0.222	0.395	0.888	1.578
Masa ogółem [kg]				109.45	55.30	752.67	379.48
Masa razem [kg]				1296.90			


Otulina zbrojenia: dla stóp fundamentowych i podwaliny - 50mm dla pozostałych elementów - 30mm

BETON C25/30

STAŁ A-IIIN

UWAGI:

- Dokładne usytuowanie ściany oddzielenia przeciwpożarowego ustalić wg projektu zagospodarowania terenu.
- Elementy murowane zbrozić w co drugiej spoinie poziomej zbrojeniem typowym dla murów lub 2 prętami żebrowanymi #8, zakotwionymi w słupach.

PRZEDSIĘBIORSTWO INŻYNIERYJNO-USŁUGOWE INŻYNIERIA PRO-EKO SP. Z O.O. UL. STRAŻACKA 37 43-382 BIELSKO-BIAŁA www.inzynieria-pro-eko.pl tel. 531 48 44 04		
TEMAT: „BUDOWA PUNKTU SELEKTYWNEGO ZBIERANIA ODPADÓW KOMUNALNYCH NA DZ. NR GEOD. 216/2 OBRĘB SZKLARKI, GMINA PRZEMKÓW”		 INŻYNIERIA PRO-EKO
INWESTOR: Związek Gmin Zagłębia Miedziowego ul. Mała 1; 59-100 Polkowice		
ADRES: działka ewid. nr 216/2, jednostka ewidencyjna : 021605_5 Przemków; obrub 0009 Szklarki		data 30.11.2020 r.
TEMAT RYSUNKU: ŚCIANA ODDZIELENIA PRZECIWPOŻAROWEGO ZBROJENIE		skala 1:25
		stadium PW
projektował: mgr inż. Zbigniew Gębczyński nr ewid. upr.: SLK/0250/POOK/03 nr ewid. SOIB.: SLK/BO/1500/03 specjalność konstrukcyjno-budowlana		branża K
opracował: inż. Waldemar Makoś		rys.nr K-05
WSZELKIE PRAWA ZASTRZEŻONE		